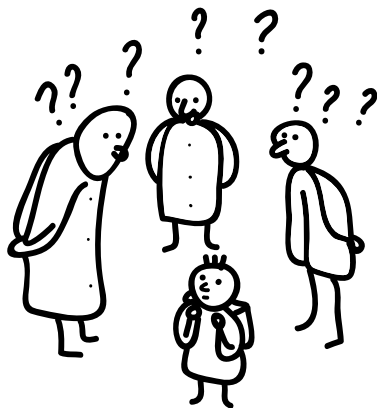


15^e

UNIVERSITÉ *d'automne* du SNUipp-FSU



16-17-18 OCTOBRE 2015 | PORT LEUCATE

Cette année encore, Port Leucate, station balnéaire de l'Aude baignée par la Méditerranée, accueillera les universités d'automne du SNUipp-FSU. Désormais reconnue comme le rendez-vous incontournable de l'école primaire, cette 15^e édition offre une nouvelle fois des entrées riches et variées. En réunissant chercheurs et enseignants, le SNUipp-FSU poursuit son ambition de participer à la transformation d'une école en quête de la réussite de tous les élèves. Il faut voir grand pour l'École, pour ses élèves et ses enseignants. Il s'y engage avec appétit et détermination en continuant d'interroger tout à la fois les valeurs, les moyens en personnels et en crédits, les lourdeurs et les bonheurs de l'école, mais aussi l'extraordinaire inventivité et le dynamisme dont font preuve les enseignants confrontés à des situations parfois difficiles. Alors que la priorité au primaire peine à se concrétiser, que se mettent en place les nouveaux programmes de maternelle, que s'ouvrent des chantiers décisifs comme la révision des programmes de cycles 2 et 3, le SNUipp-FSU souhaite agiter et alimenter la réflexion professionnelle sans naïveté mais avec la conviction que les choix éducatifs qui seront faits seront décisifs pour l'avenir.

CONFÉRENCES

MIREILLE BAURENS

Failles et défis de la mixité filles et garçons à l'école

VÉRONIQUE BOIRON

Enseigner le langage oral à l'école maternelle : la question des enjeux, de la progression et des activités

STÉPHANE BONNERY

Manuels scolaires et albums de jeunesse : éclairages sur la construction des inégalités scolaires et culturelles

VIVIANE BOUYSSÉ

Apprentissages à l'école : avec le temps...

JOËL BRIAND

Les mathématiques à l'école aujourd'hui : quels contenus, quels choix d'enseignement ?

NATHALIE BRISAC

Cinquante ans de littérature jeunesse à l'école, Cinquante ans de création à l'école des loisirs

DOMINIQUE BUCHETON

Des gestes professionnels plus ajustés et renouvelés : un défi pour la formation

SYLVIE CEBE ET SERGE THOMAZET

Gagner le pari de l'école inclusive, une affaire de métier(s)

BENOÎT FALAIZE

Enseigner l'histoire à l'école élémentaire : valeurs et finalités civiques et morales

SOPHIE JEHEL ET CHRISTINE MENZAGHI

Éducation aux médias : une urgence citoyenne et pédagogique

PATRICK JOOLE

Une expérience d'enseignement du vocabulaire au cycle 3

BERNARD JUMEL

Troubles des apprentissages chez l'enfant : le déficit d'attention, un non-sens

CLAUDINE LELEUX

Spécificités de l'Enseignement moral et civique et pistes pédagogiques de 5 à 14 ans

LIGUE DE L'ENSEIGNEMENT

Classes de découverte : sortir de la classe pour apprendre autrement

VALÉRIE LUSSI-BORER

Plus de maîtres que de classes : plus de ressources que de contraintes en faveur de l'apprentissage des élèves et des enseignants ?

CORINNE MARLOT

L'investigation scientifique en classe : comprendre et réduire les difficultés de mise en œuvre, un point de vue didactique

JACQUES MEARD

Enseigner l'EPS à l'école : entre confort et inconfort

CÉDRIC RAMADIER

Rencontre avec Cédric Ramadier, créateur de livres pour les tout-petits

BRUNO ROBBES

L'idée d'autorité éducative

JEAN-YVES ROCHEX

Trente-cinq ans de Politique d'éducation prioritaire en France

HÉLÈNE ROMANO

L'école face aux traumatismes : savoir conjuguer le temps pour les dépasser

YVES SOULE

Écriture et production d'écrits au cycle 2

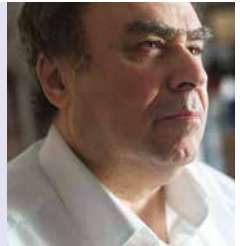
ANDRÉ TRICOT

Apprendre avec le numérique : mythes et réalités

PLÉNIÈRES

BENJAMIN STORA

École et immigration : une histoire qui écrit le présent



GÉVRISE EMANE ET ROLAND KRZENTOWSKI

Sport et santé : regards croisés de l'enseignant, du sportif et du médecin



PHILIPPE MEIRIEU

Les enjeux sociétaux, politiques, institutionnels et pédagogiques de la nécessaire "refondation" du "service public d'éducation"



BULLETIN D'INSCRIPTION

L'université d'automne est ouverte à toutes et tous. Elle se déroulera **du vendredi 16 au dimanche 18 octobre**, dans le centre de la Ligue de l'Enseignement de Port Leucate (11), près de Perpignan. Sur un magnifique site en bord de mer, l'hébergement se fera en logements confortables pour 2 ou 3 personnes maximum.

> voir modalités sur le coupon réponse

Une participation forfaitaire de 112€ (comprenant la participation aux travaux, l'hébergement et la pension complète) est demandée pour les 3 jours. Elle doit être jointe à l'inscription.

DEUX MODALITÉS D'INSCRIPTION AVANT LE 6 OCTOBRE 2015, DÉLAI DE RIGUEUR :

- **EN LIGNE** : www.snuipp.fr (à partir du 10/09)
- **PAR VOIE POSTALE** en retournant ce bulletin d'inscription à

*SNUipp-FSU / Université d'automne
128 Bd Blanqui - 75013 PARIS*

ATTENTION, le nombre de places est limité et les demandes d'inscription seront prises en compte dans leur ordre d'arrivée. Le déplacement est à la charge des participants mais des navettes gratuites seront mises en place depuis la gare de Port Leucate-La Franqui, le premier et le dernier jour.

HÉBERGEMENT

Merci d'indiquer dans le cadre ci-contre vos souhaits quant aux modalités souhaitées. Ils seront respectés dans toute la mesure du possible. Prolongation du séjour : il est possible de prolonger son séjour dans le centre. Vous recevrez les tarifs préférentiels accordés avec votre confirmation d'inscription.



FORMULAIRE INDIVIDUEL

NOM en capitales.....
PRÉNOM en capitales.....
Adresse.....
Code postal.....
VILLE en capitales.....
Tél.....
Email.....
Département d'exercice.....
Indispensable pour recevoir les informations post-inscription

COCHER LA MODALITÉ SOUHAITÉE ET COMPLÉTEZ SI BESOIN

JE SERAI SEUL-E

Vous serez logé(e) avec 1 ou 2 autres personne(s) seul(e)(s)

INSCRIPTION À 2

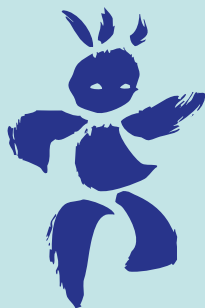
Moi-même
et M. ou Mme

INSCRIPTION À 3

Moi-même
et M. ou Mme
et M. ou Mme

Joindre un chèque de 112€ par personne à l'ordre du SNUipp-FSU

À la clôture, chacun recevra une lettre de confirmation, une convocation (pour demande d'autorisation d'absence) ainsi que des informations pratiques relatives au séjour. Contact : organisation@snuipp.fr



SNUipp - FSU

Le **SNUipp** est le syndicat de la FSU qui regroupe les enseignants du premier degré. Il agit pour une école transformée, qui assure la réussite de tous les enfants. www.snuipp.fr

